
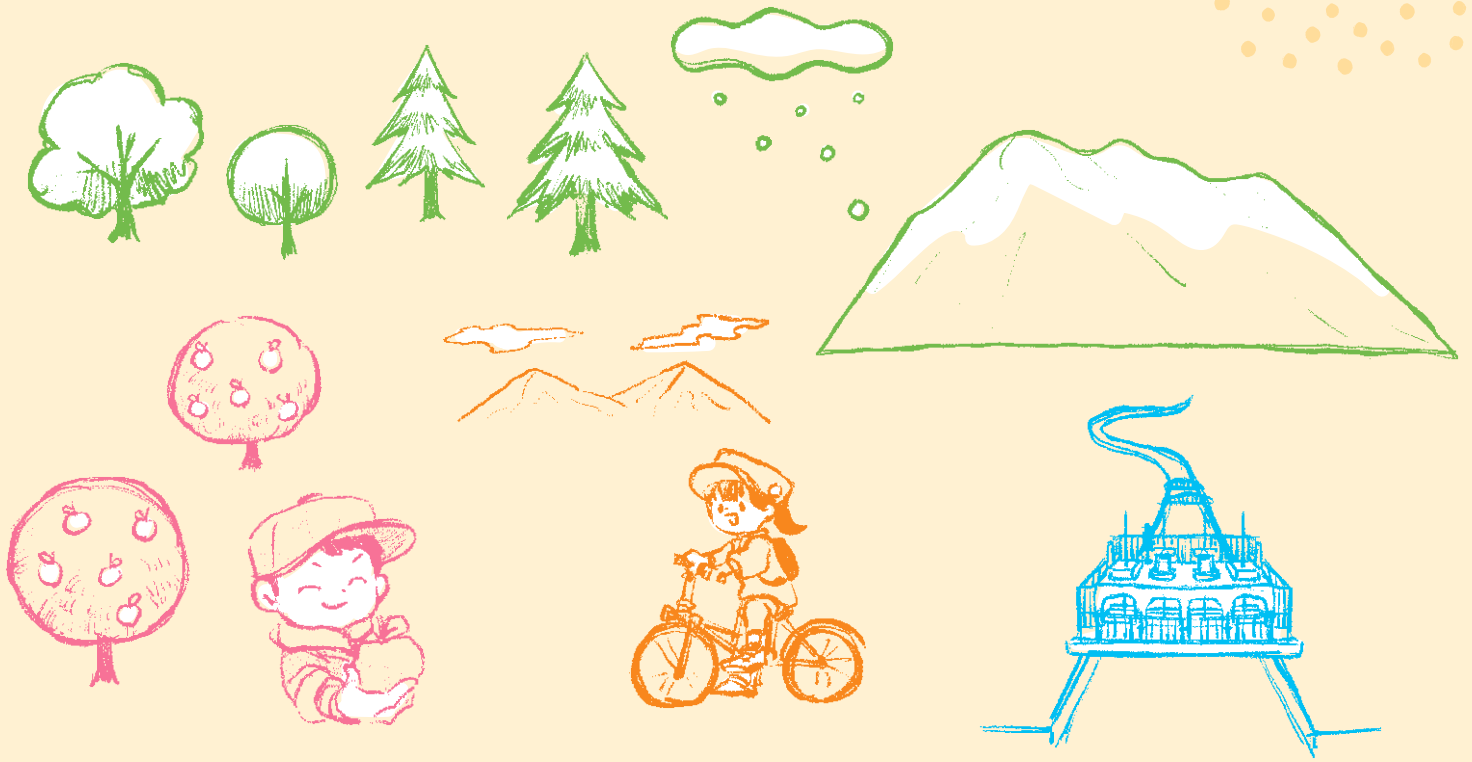
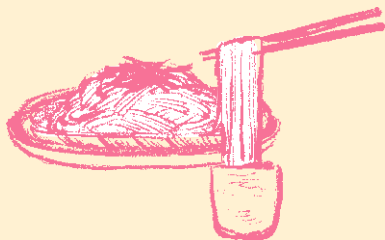


令和3年度 地域貢献事業活動報告書

1 事業名称	「地域資源」を中心に据えた授業を総合的に展開するためのアーカイブの創出
2 事業推進者等	(責任者職名・氏名) 教授・光永伸一郎
3 学外の連携機関等	(連携機関等名) 上越市企画政策部 上越市創造行政研究所 (担当者職名・氏名) 副所長・内海巖
4 事業の趣旨・目的	<p>上越地域における「地域資源」、特に、衣食住に関わる資源を調査し、収集した情報を各教科内容との関連のもとに再編(アーカイブ化)する。本研究の目的は、「地域資源」を教材とした授業実践を、総合的に支援・展開できるようなアーカイブを創出することである。</p> <p>「地域資源」を授業に取り入れることにより、児童・生徒のシビックプライド(地域への誇りや愛着、当事者意識)を醸成することができるものとする。結果として、若い世代によるまちづくり推進や、地域が抱える人口減少問題等の解消につながるものと期待している。</p>
5 事業活動報告	<p>上越地域の衣食住に関わる「地域資源」のうち、地域周辺に生息、もしくは流通する「魚介類」に着目した。それぞれの分野に造詣の深い「水産研究・教育機構水産資源研究所」の吉川茜氏、及び「株式会社一印上越魚市場」の尾崎徹氏を講師に迎えたセミナーを開催した。</p> <p>セミナーは本学「食物学Ⅱ」の授業の一環として行い、授業の受講者をはじめとする「地域資源」に興味・関心のある大学院生・学部学生が参加した。参加した学生に対してはアンケート調査を実施し、その結果について分析を行った。</p> <p>加えて、このセミナーは、従来、継続して行っている「信越県境エリアの魅力を探るトークイベント」としても、オンライン配信した(写真)。</p>  <p>また、これとは別に、「八海醸造株式会社」の南雲二郎氏を講師に迎えたセミナーも開催し、「地域資源」としての「日本酒」についての情報も収集した。</p>
6 本事業で得られた成果	<p>セミナーを通して「魚介類」や「日本酒」について、アーカイブ化のための有益な情報を得ることができた。</p> <p>具体的には、上越沖の2層構造の地形が育む魚介類の生態、新潟県の漁獲量のほとんどを占める上越産メギス、メタンに集まるベニズワイガニ、漁獲量の推移と地球温暖化の関係、上越の旬魚・地魚、プランクトンやミネラル豊かな海洋環境、三和区における鯨食文化、地域産業の発展とまちづくりの在り方などに関する情報であり、いずれについても、家庭科、理科、社会科等の教科において、教科内容を反映した教材として有効活用できることが期待された。</p> <p>また、アンケート調査の結果からは、「地域資源」に関する意識が高まったとの回答も得られた。</p>
7 その他(成果物等の名称)	冊子：信越県境エリアの地域資源情報



信越県境エリアの 地域資源情報



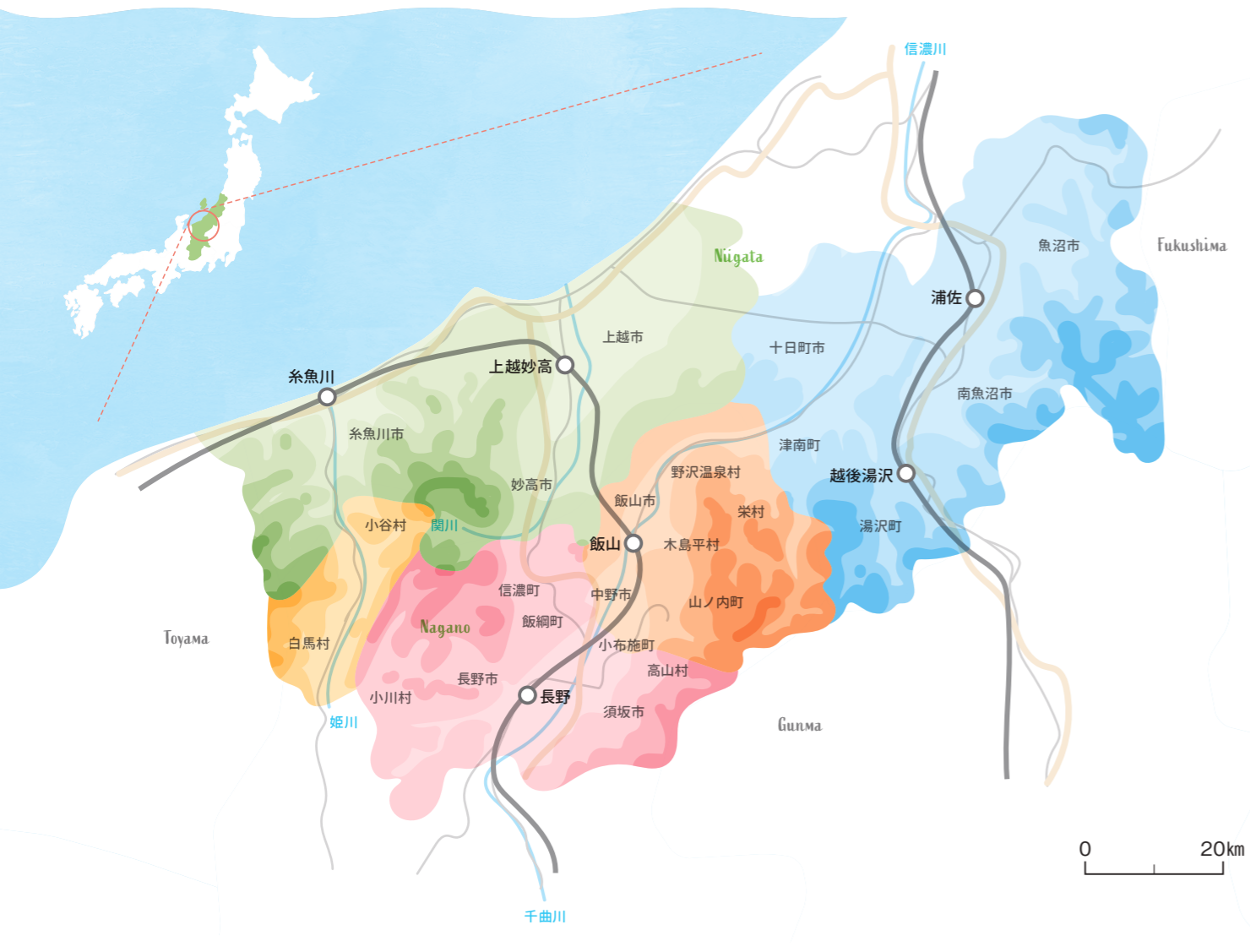
Shin-Etsu prefectural border area

信越県境エリア とは

Shin-Etsu prefectural border area

長野県（信濃）と新潟県（越後）との県境付近に位置する北信・長野・大北地方の一部や上越・魚沼地方など、“はっっこ”にある地域に着目して名付けました。面積はおおむね8,000km²、約100万人が暮らしています。

県境近くには妙高山や苗場山など2,000m級の山々や1,000m級の関田山脈などが連なるほか、県境をはさんで長野県からは千曲川（信濃川）、関川、姫川が新潟県へと流れて日本海に注いでいます。海・平野・盆地・丘陵・山地と多様な地形がコンパクトにまとまっており、国内トップクラスの積雪をはじめ様々な特徴を持ったエリアです。



この広域エリアに着目する理由
Reasons to focus on this area

ご近所から得られる 地域の魅力

私たちが日々暮らすまち、よく訪れるまちの周辺にある地域は、知っているようで意外と知らない場所かもしれません。

改めてご近所のことについて学び、わがまちと比較してみると、似ているところから共感できたり、違うところから学びを得たり、これまで当たり前感じていたことに感謝したり心配をしたり、様々な発見があると思います。もし気になるものがあれば、ふらっと気軽に訪ねることもできます。

周辺の地域は、わがまちの魅力を知り深めるための心強い助っ人であるといえます。

視野を広げると 浮かんでくる新たな魅力

わがまちのご近所にある魅力は、日々の暮らしや旅の楽しみを広げてくれることから、わがまちの魅力そのものといえます。

また、周辺地域の特徴を眺めていくと、一つ一つは小粒な存在感であっても、その集中度や多様さが国内屈指であったり、その特徴同士の歴史的な縁があることなどに驚かされることがあります。

このような気づきももとになり、特徴同士の切磋琢磨や化学反応によって新しい魅力が生まれてくる可能性もあります。

時代は “はっっこ”から変わる!?

はっっこにある地域は、他の地域とのつながりが弱い傾向にあります。しかし、これまでつながりが薄かったからこそ、はっっこ同士が向き合い、その境界を越えることによって、新たな出会いや創造につながる可能性があります。

つまり、境界は行き止まりではなく、フロンティア（最前線）でありイノベーションの源泉といえます。

そのようなつながりを構築するために、まずはお互いを知り交流を深めることが第一歩であると考えます。



地域資源 とは

What are local resources?

この地域には、私たちの暮らしを支え、その暮らしが育んできた豊かな自然環境、都市基盤、産業、民俗文化などがあります。その中から、この地域ならではの特徴をもつものを地域資源として着目しました。

- [地域資源の例]
- 自然環境（地形・地質、気候、動植物など）
 - 産業（農林水産業、食品加工業、製造業、商業、観光・レジャーなど）
 - 都市基盤（交通、街並み、エネルギー施設など）
 - 民俗文化（宗教、信仰、風習、文芸、制度など）

ちょっと紹介
信越県境エリアの地域資源

Pick up! Local resources

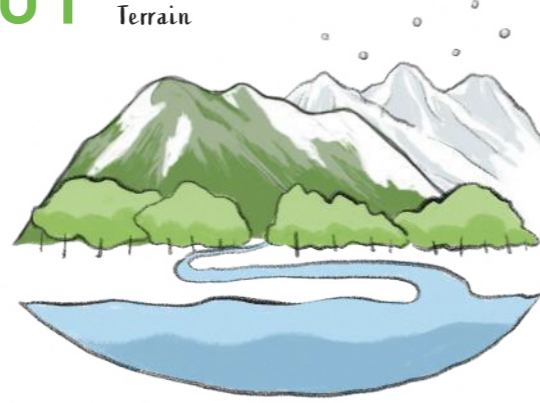
このエリアには数多くの地域資源があります。その中から一部をピックアップし、20のテーマに束ねてみました。

これらの地域資源にどのような特徴があるのか、その特徴がなぜ生まれてきたのかとあわせて簡単にご紹介します。

Category

- 自然環境
- 産業(食関係)
- 都市基盤
- 産業(その他)
- 文化(信仰風習)

01 地形
Terrain



💡 このエリアならではの特徴

- 標高3,000m近い山々から海岸まで高低差のある地形がコンパクトにまとまる
- 1億年以上前の古い岩石から100万年以内につくられた“若い”山脈など新旧の地形が存在
- 国内最長の河川(千曲川・信濃川)と距離の短い河川が共存
- 暮らしと関わりの深い地すべり地帯の集積度は国内トップクラス

? 特徴を生み出した要因

フォッサマグナ(大きな溝)上の地形	100万年前は海と平野	地形の隆起と褶曲
-------------------	-------------	----------

02 気候
Climate



💡 このエリアならではの特徴

- 最深積雪の日本記録やランキング上位を占める地点が多数。人が暮らす場所としては国内(世界)トップクラスの豪雪地帯といえる
- 国内有数の降水量が多い地点とかなり少ない地点が近接
- 1日・1年間の気温差が比較的大きい

? 特徴を生み出した要因

大陸からの季節風	暖流の流れる日本海	山脈
----------	-----------	----

03 植生
Vegetation



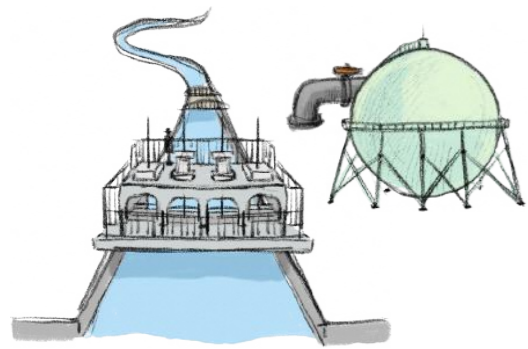
💡 このエリアならではの特徴

- 植生区分である落葉広葉樹林帯と常緑広葉樹林帯の境界あり
- 典型的なブナ林帯が標高の低い所、暮らしに身近な場所でも発達。ブナを市町村の木に選定する自治体や、全国的に評価されるブナ林が複数あり
- 全国34の国立公園のうち3つがこのエリアに存在

? 特徴を生み出した要因

高低差のある地形	豪雪	自然保護活動
----------	----	--------

04 エネルギー
Energy



💡 このエリアならではの特徴

- 古い歴史や国内有数の規模をもつ水力発電所が存在
- 国内でも珍しい石油・天然ガスの発掘地としての歴史あり
- 雪の冷熱を活かした施設の数は国内有数

? 特徴を生み出した要因

高低差のある地形	豪雪	地形の隆起と褶曲
----------	----	----------

05 交通
Traffic



💡 このエリアならではの特徴

- 三大都市圏や北陸・東北などをつなぐ複数の幹線道路が古くから存在
- 日本海側の鉄道としては早期に開通した信越本線。現在は上越・北陸2つの新幹線が存在
- 日本海側で有数の歴史をもつ港あり
- 地方都市としては鉄道会社が数多く存在

? 特徴を生み出した要因

大都市などとの位置関係	高低差のある地形	海や河川	温泉地・スキー場
-------------	----------	------	----------

Information

詳しい情報はホームページへ!

For more information, please visit our website!



もっと知りたい時は
どうしたらいいの?

フムフム
それならホームページを見てごらん

- この地域ならではの特徴
 - その特徴が生まれた経過や要因
 - 地域資源が持つ効用と課題・問題提起
 - 掲載内容の検討経過や参考文献・サイト…など
- いろいろ更新されていくから要チェックじゃ!

QRコードを
読み込もう



こちらで紹介した地域資源の詳しい情報はホームページに掲載しています。
<https://www.hashicore-shinetsu.jp/resources>

06 米

Rice



このエリアならではの特徴

- **米の栽培面積**や**生産量**は国内有数
- 国内100選の**棚田**が集積するほか、世界かんがい施設遺産の**用水**が国内100選の**ため池**など、古くから基盤整備が行われてきた歴史あり
- **米の食味**をみるランキングやコンクール、米の価格などで高評価

? 特徴を生み出した要因

地すべり 地形	豪雪	品種改良や 技術開発
------------	----	---------------

07 そば

Soba



このエリアならではの特徴

- **小麦**をつなぎに使う戸隠そばは日本3大そばの一つとされる
- **布海苔 (ふのり)**をつなぎに使うへぎそばは全国的にも珍しいとされる
- **おやまぼくち** (やまごぼうの一種)をつなぎに使うそばが残る地域は珍しいとされる
- **自然薯**を使ったそばやつなぎのないそばを含め、そばのつなぎの種類は多様

? 特徴を生み出した要因

やせた土地 ・寒暖差	植生	織物産業	寺社・霊山
---------------	----	------	-------

08 おやき

Oyaki



このエリアならではの特徴

- 長野県内での**おやき**づくりは今なお盛ん。雑穀をこねて焼くタイプや小麦をこねて蒸かすタイプあり
- 魚沼地方や県境付近では雑穀や米粉などを使った**あんぼ**や**ちやのこ**を生産

? 特徴を生み出した要因

地質や 気候	味噌・ 漬物製造業	農作業の 携帯食	観光地として の発達
-----------	--------------	-------------	---------------

09 きのこと

Mushroom



このエリアならではの特徴

- **えのきたけ**の生産量は長野・新潟の両県で国内シェア8割、このエリアは主な産地の一つ
- **まいたけ**の生産量は新潟・長野の両県で国内シェア7割弱、このエリアは主な産地の一つ
- **ぶなしめじ**の生産量は長野・新潟の両県で国内シェア6割、このエリアは主な産地の一つ
- **エリンギ**や**なめこ**も同じく主産地の一つ

? 特徴を生み出した要因

山地と 植生	豪雪	農閑期	技術開発
-----------	----	-----	------

10 果物

Fruit



このエリアならではの特徴

- **りんご**の生産量は長野県が2位、その多くをこのエリアで生産
- **もも**の生産量は長野県が3位、その多くをこのエリアで生産
- **ぶどう**の生産量は長野県が2位、その多くをこのエリアで生産
- すもも、西洋ナシ、栗などを特産品とする市町村あり

? 特徴を生み出した要因

水はけの よい土地	雨の少なさ・ 気温差	蚕糸業の 盛衰	研究開発
--------------	---------------	------------	------

11 日本酒

Sake



このエリアならではの特徴

- **酒蔵の数**は新潟県が1位、長野県が3位。そのうち3割近くはこのエリアに集積
- 日本3大**杜氏**の「越後杜氏」をはじめ酒造りの職人が活躍した歴史あり
- **酒米の生産**が盛ん。「山田錦」の生産量に次ぐ「五百万石」、「美山錦」の主な産地
- **清酒の消費量**が国内トップクラスの地区あり

? 特徴を生み出した要因

豪雪	米どころ・ 農閑期	街道と 宿場町	人材育成・ 研究開発
----	--------------	------------	---------------

12 ワイン

Wine



このエリアならではの特徴

- **日本ワインぶどうの父**・川上善兵衛が創設した老舗ワイナリーあり
- 「千曲川ワインバレー構想」のエリアは**ブドウ栽培の適地**であり、ワイナリーが集積
- **豪雪地帯**で敢えてブドウを栽培、雪室を備えたワイナリーあり

? 特徴を生み出した要因

水はけの よい土地	雨の少なさ・ 寒暖差	農閑期	観光地として の発達
--------------	---------------	-----	---------------

13 味噌

Miso



このエリアならではの特徴

- **味噌蔵の数**は長野県が1位、新潟県が2位。そのうち半数以上がこのエリアに集積
- **味噌の品質**にも高い評価。全国味噌品評会の入賞者がこのエリアに一定数存在
- 上越地方の越後味噌は米麴をふんだんに使用
- 「発酵・長寿県」NAGANO、「発酵のまち上越」など組織的な活動が盛ん

? 特徴を生み出した要因

米・大豆の 生産	雪国などの 気候	保存食の 必要性	大都市の 近さ
-------------	-------------	-------------	------------

14 繊維

Fiber



💡 このエリアならではの特徴

- 魚沼地方は**カラムシ**(苧麻)で編む布(アンギン)の作り方が伝わる唯一の地域とされる
- 魚沼地方を中心とする**織物業**の歴史は国内有数。国指定伝統的工芸品にも6品目指定
- 長野県は明治時代は「**蚕糸王国**」と称された歴史あり
- 上越市を中心とする**細巾織物**の歴史あり。現在はパテンレースの国内唯一の産地

? 特徴を生み出した要因

農閑期	豪雪(湿気や漂白効果)	為政者による奨励	根気強い気質
-----	-------------	----------	--------

15 温泉

Hot spring



💡 このエリアならではの特徴

- **温泉の数**は長野県が2位、新潟県が3位。そのうち3分の1がこのエリアに集積
- 野沢、湯田中・渋、湯沢、赤倉、池の平など、**歴史**があり総合的に高い**評価**を受ける温泉地あり
- 日本三大薬湯の松之山温泉など効能で評価される温泉地もあり

? 特徴を生み出した要因

火山の多い地形	大都市の近さ	スキー場
---------	--------	------

16 スキー

Sküing



💡 このエリアならではの特徴

- **日本スキー発祥**の流れをくむ歴史の古いスキー場が多数
- **スキー場の数**は長野県が1位、新潟県が3位。そのうち3分の2がこのエリアに集積。
- かつては国内の**スキー板製造**中心のエリア
- オリンピックや世界選手権などに**スキー・スノーボード選手**を数多く輩出

? 特徴を生み出した要因

豪雪	火山などの地形	温泉地	大都市の近さ・交通網
----	---------	-----	------------

17 ニューツーリズム

New tourism



💡 このエリアならではの特徴

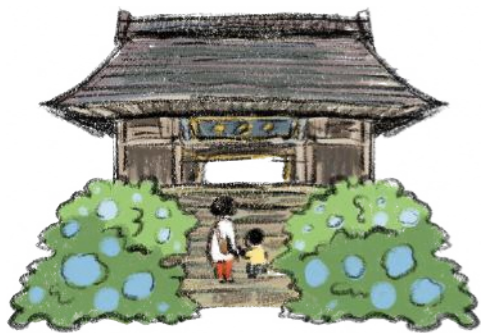
- **グリーンツーリズム**の取組に一定の歴史があり高い評価も受ける
- **ロングトレイル**は国内の草分け的存在である「信越トレイル」をはじめ数多く存在
- **森林セラピー**基地の認定箇所が数多く存在
- 駅伝など学生の**スポーツ**合宿を受け入れる地区あり

? 特徴を生み出した要因

豪雪	スキー産業の盛衰	自然保護活動	高低差のある地形など
----	----------	--------	------------

18 寺社

Temples and shrines



💡 このエリアならではの特徴

- **諏訪信仰**の神社数は新潟・長野の両県で約半数。エリア内では上越地方に比較的多い
- **浄土真宗**の寺院が多い上越地方、**曹洞宗**が多い長野地方、**本山修験宗**が多い魚沼地方など寺院の分布は多様
- **山神信仰**の神社数(十二社を含む)は新潟県が1位、長野県が2位。特にこのエリアに集中
- 日本最古とされる仏像を祀る**善光寺**が立地

? 特徴を生み出した要因

信仰拠点の近さ	交通網	農業や山仕事	為政者の意向
---------	-----	--------	--------

19 霊山

A sacred mountain



💡 このエリアならではの特徴

- 中世に高い知名度を誇った戸隠をはじめ、様々な**霊山**が集積
- 熊野、白山、出羽三山などの**様々な山岳信仰**の影響を受ける

? 特徴を生み出した要因

険しい地形	信仰拠点の遠さ	交通網	為政者の意向
-------	---------	-----	--------

20 冬のまつり

Winter festival



💡 このエリアならではの特徴

- **小正月の集落行事**が多数、呼び名も多様(どんと焼き、道祖神、どろくじん、さいの神等)
- **現代雪まつり**発祥の「十日町雪まつり」をはじめ、雪を楽しむイベントが多数
- 日本3大火祭りや奇祭などとして注目される行事も複数あり

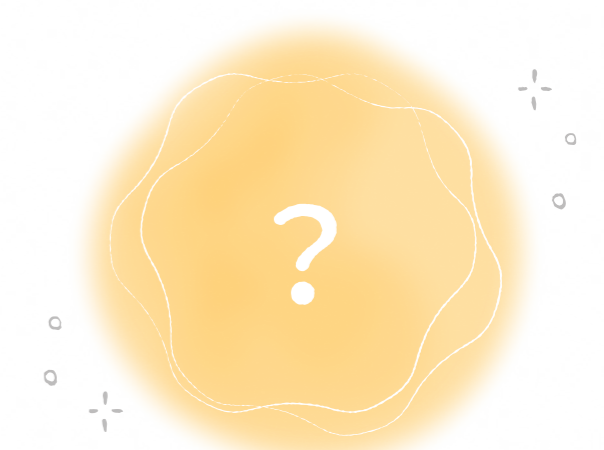
? 特徴を生み出した要因

豪雪	農業	道祖神石像の分布	観光地としての発達
----	----	----------	-----------

Information

まだまだ続きます

It's still going on



- 情報の更新・拡充を目指します
20番までの情報の更新や
21番以降の新しい情報の追加
- 皆さんからの情報もお待ちしております
(詳しくはホームページなどをご覧ください)

この情報が目指すこと

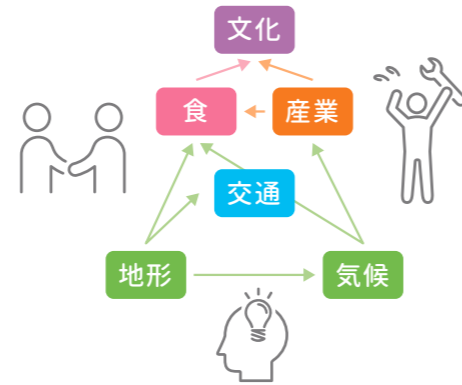
このエリアが将来にわたり豊かであり続けるためには、この地域の魅力を知り愛着と誇りを持って人々が増えること、地域資源を大切に思う人々が力を合わせて守り育てていくことが大切と考えています。その一翼を担う情報となるよう、以下のことを心がけています。



客観的な特徴に注目

この地域に数多くの資源がありますが、このうち全国有数の特徴として、ある程度客観的な評価に基づいて語れる情報を掲げます。数字で証明できるもの、定性的に語れるもの、諸説あるものなど様々ですが、そういった情報の精度や情報源がわかるよう心がけます。全国を見渡したり、近隣の地域との比較によって見えることもお伝えします。

これによって、地域の特徴を理解しやすく、人に伝えやすい信頼性の高い情報を目指します。



特徴の成り立ちを探る

それぞれの特徴の成り立ちには理由があり物語があります。それらを紐解いていくと、他の地域資源とも影響を及ぼしあっていることや、そこに関わった人々の学びやアイデア、懸命な努力、出会いなどによって今日に至っていることがわかるかもしれません。「なぜ?」「だから?」といった素朴な疑問の先にこの地域の面白さや地域づくりの本質・ヒントが見えてくるものと思います。

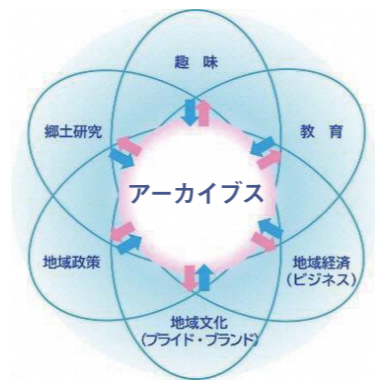


未来を考えるきっかけづくり

地域資源は、私たちの暮らしに様々な恵みを与えてくれる一方、様々な課題も抱えています。存続の危機を迎えている資源もあります。

これからの時代、一流の地域資源は、地域の存在感や存在意義を見いだすために大切なものと考えています。

未来をつくるには歴史に学ぶことが大切であり、単なる過去の遺産と見なすのではなく、未来の糧となるような問題提起をします。



共創によるアーカイブス化

手始めに掲げた20の特徴は十分に書き加える余地がありますし、この他にも様々な特徴・魅力があると思います。また、今後変化したり新たに生まれたりする特徴もあるでしょう。

そういった意味で、この情報は完成形ではありませんが、情報としては一定の役割を果たせると思います。むしろこの地域やテーマに詳しい方や関心のある方々の力をお借りしながら成長するアーカイブス(記録)となることを願い、ここに公表するものです。

情報の活用方法

このような使い方が広がることを期待しています



日々の暮らし

この地域ならではの特徴を知りたいとき、知人・友人に伝えたいときなどこの地域を改めて知るきっかけに

〈 地域にあるもの・ことの見え方が変わり暮らしが豊かに! ? 〉



学校教育・研究活動

総合的な学習・探求の時間や社会科・家庭科教育などの教材にこの地域の調査研究する際の基礎資料に

〈 教育・研究活動は積み重ねが基本 〉



観光・ビジネス

この地域の魅力を来訪者にご案内できるようにこの地域ならではの商品メニューや観光プラン、ブランドづくりに

〈 地域資源を守り育てるためには経済・経営の視点が不可欠 〉



まちづくり

過去の地域の成り立ちを学び、現在の立ち位置や課題を認識し、未来を考えるヒントに地域への愛着や誇り、地域ブランドの醸成

〈 地域のこれからを語るにはこれまでの事実を共有することから 〉

信越県境地域づくり交流会



長野県と新潟県の県境付近に位置する北信・長野・大北地方の一部や上越・魚沼地方に着目し、持続可能な地域づくりに向けた学びや交流を深める会であり、広域・異業種の連携によって2015年度から活動を行っています。

キャッチフレーズは「まなぶ・つながる・はじまる」——この地域に関心を持つ人々が知恵や情報を持ち寄り、地域の素晴らしさを再発見したり、自身の活動へのモチベーションを高めたり、切磋琢磨できる友人関係や地域づくりのパートナーを見つけたり、新たなアイデアや活動を生み出すなどのきっかけづくりを目指しています。

〈 実行委員会構成組織 〉

一般社団法人 信州いいやま観光局
飯山市を中心に信越自然郷9市町村の
観光地域づくりを実践

長野県飯山市飯山1110-1
TEL: 0269-62-3133
info@iiyama-ouendan.net
https://www.iiyama-ouendan.net/

一般社団法人 雪国観光圏
新潟・群馬・長野県内の7市町村による
広域観光圏の形成を推進

新潟県南魚沼郡湯沢町大字湯沢2431-1
TEL: 025-785-5222
info@snow-country.jp
http://snow-country.jp/

上越市創造行政研究所 事務局
上越市役所内の自治体シンクタンクとして
地域政策を支援

新潟県上越市木田1-1-3
TEL: 025-526-3490
shinetsu-kenkyo@city.joetsu.lg.jp
https://www.city.joetsu.niigata.jp/site/souzou-gyosei/



Shin-Etsu prefectural border area



信越県境エリアの地域資源情報

発行/2022年(令和4年)3月

作成/信越県境地域づくり交流会実行委員会(事務局:上越市創造行政研究所)

協力/上越教育大学

イラスト・編集・印刷/株式会社滝沢印刷

地域資源の詳細情報はホームページに掲載しています。

<https://www.hashicore-shinetsu.jp/resources>



この冊子は、上越教育大学公券型地域貢献事業および「北陸地域の活性化」に関する研究助成事業(一般社団法人北陸地域づくり協会)を活用して作成しました。